

KLEEMANN Design



ENG / DE



John Pelitidis
(BE Mechanical, I.E.Aust)

+61 438 568 238
john@godshine.com.au
www.godshine.com.au



KLEEMANN Design

Contents

02	Kleemann Design
03	The Blue Line Concept
05	Future Trend Cabins
13	Modern Life Cabins
22	Classic Athena Cabins
33	Panoramic Cabins
39	Future Doors
43	Modern Doors
47	Classic Doors
51	Knobs Handles
52	Special Constructions
55	Operating Panels
67	Cabin Interior Materials

Inhalt

02	Kleemann Design
03	Das "Blue Line" Konzept
05	Future Trend Kabinen
13	Modern Life Kabinen
22	Classic Athena Kabinen
33	Panorama Kabinen
39	Future Türen
43	Modern Türen
47	Classic Türen
51	Knöpfe - Griffe
52	Sonderanfertigungen
55	Bedientableaus
67	Innenausstattung Materialien für Kabinen

KLEEMANN Design

The lift is a unique space in a building. It moves. Therefore it is very different from any other interior space. Based on the lift nature, function and construction materials, the time spent in a lift is probably the most complex experience for anyone in a building.

Our aim at **KLEEMANN** is to create new, unique sensations for the lift passenger. We try to meet every passenger need and aesthetic demands, irrespectively of building style.

In an effort to maximize passenger satisfaction, we present "**KLEEMANN Design**", which marks the beginning of the cooperation between **KLEEMANN** and the world famous designer Mr. Andreas Zapatinas.

"**KLEEMANN Design**" is something more than a selection of lift cabins, doors, buttons and operating panels.

"**KLEEMANN Design**" is a fresh proposition to move.

"**KLEEMANN Design**" is a new proposition to live.

Composed of three styles, futuristic, modern and classic, "**KLEEMANN Design**" transforms the lift space into a unique experience for today's user. We present you unique recommendations of cabins and doors, accompanied by a complete range of materials that gives you the possibility to create your own personal design; your own personal

"**KLEEMANN Design**"!

The choice in lifts is yours. Your first choice in lifts is KLEEMANN.

Der Aufzug ist etwas Besonderes in einem Gebäude. Er bewegt sich. Berücksichtigt man Ausstattung, Funktion und verwendete Materialien, so ist die Verweildauer im Aufzug für den Fahrgast vermutlich eine einzigartige Erfahrung.

Unser Ziel als **KLEEMANN** ist es, dem Aufzugnutzer ein neues, höchst angenehmes Fahrgefühl zu ermöglichen. Wir versuchen daher, jede technische und ästhetische Anforderung zu erfüllen, ungeachtet der Gebäudeart.

Um die Erwartungen des Benutzers zu erfüllen, präsentieren wir das "**KLEEMANN Design**".

Das ist der Beginn der Zusammenarbeit zwischen KLEEMANN und dem weltberühmten Designer Herrn Andreas Zapatinas.

"**KLEEMANN Design**" ist etwas mehr als eine Auswahl an Aufzugskabinen, Türen, Tableaus und Bedienelementen.

"**KLEEMANN Design**" ist bringt frischen Wind in die Bewegung.

"**KLEEMANN Design**" ist unser Vorschlag für neue Lebensqualität. Mit 3 Konzepten, futuristisch, modern und klassisch, erreichen Aufzüge neue Dimensionen.

Wir präsentieren Ihnen unsere neuartigen Designs von Kabinen und Türen, begleitet von einer großen Materialpalette, die Ihnen Ihren eigenen, ganz persönlichen Entwurf ermöglicht: Ihr eigenes, persönliches "**KLEEMANN Design**"!

Die Wahl der Aufzüge ist Ihre. Ihre erste Wahl bei den Aufzügen ist KLEEMANN.



The Blue Line Concept



A constitutional element of **"KLEEMANN Design"** is the **"Blue Line Concept"**

Blue is the color of tranquility and communication.

Line means simplicity and is the easiest way to consolidate two points.

The **"Blue Line Concept"** is the starting point of **"KLEEMANN Design"** philosophy.

The **"Blue Line Concept"** forms the union between you and the calmness and safety of your ride.

It welcomes you in peace and it moves you, moving all your senses at the same time.

KLEEMANN together with Andreas Zapatinas, design the complete product, taking into account the whole series of interactions with the user.

Approaching the lift from the outside you will notice our commitment to quality.

The Blue line will guide you, the attractive design of the doors will welcome you and up close you can touch and feel everything. When you enter, you can live in full, the unique space we created in the lift cabin.

This is the **"Blue Line Concept"**;

KLEEMANN's identity line for the new world.

Das Blue Line Konzept



Ein patentiertes Element des **"KLEEMANN Designs"** ist das **"Blue Line"** Konzept.

Blau ist die Farbe der Ruhe und der Kommunikation.

Die horizontale Linie steht für Einfachheit und ist die direkte Verbindung von zwei Punkten.

Das **"Blue Line"** Konzept begrüßt Sie und befördert Sie. Es bewegt all ihre Sinne gleichzeitig.

KLEEMANN und Andreas Zapatinas entwerfen zusammen das komplette Produkt unter

Berücksichtigung des Benutzers. Höchste Qualität ist eine Verpflichtung für uns und das wird auch bei einer genauen Betrachtung deutlich.

Die blaue Linie wird Sie führen. Beim Schließen der Türen begrüßt Sie das attraktive Design, die blaue Linie ist fühlbar. Erleben Sie einen einzigartigen Aufzug.

Das ist das **"Blue Line"** Konzept. Die Linie der **KLEEMANN** Identität.



Future Trend | Cabins Kabinen

Future Trend The Concept

“We see the lift not as just a small square box that moves you up and down but as a means of transportation that provides a unique experience. It’s not only the new curved shape and design. Above all, it is the different new feeling you get in the **FUTURE TREND** cabins. We design the lift as a high tech vehicle that provides you added sensations.”

With these sentences, Andreas Zapatinas, the designer of the Future cabins and doors, creates the concept of the new trend; the Future Trend.

At **KLEEMANN** we welcome you to a new friendly futuristic age. It is the age of designing lifts beyond the prescribed limits, for people who live the feelings and feel the life.

Future Trend Konzept

“Wir sehen den Aufzug nicht als eine kleine, quadratische Box, die sich auf- und abwärts bewegt, sondern als ein Transportmittel, dass ein einzigartiges Erlebnis bietet. Es sind nicht nur die neue runde Ausführung und das Design, sondern vor allem das neue Gefühl, dass ihnen die zukünftige Entwicklung der Kabinen bietet. Wir gestalten den Aufzug als ein High-Tech-fahrzeug, dass Ihnen ein besonderes Fahrgefühl bietet.”

Mit diesen Sätzen erklärte Andreas Zabatinas, der Designer der Zukunftskabinen und Türen, das Konzept mit den neuen Trends. Die Zukunftstrends.

Als **KLEEMANN** begrüßen wir Sie zu einem neuen futuristischen Zeitalter. Es ist das Jahr der Designer-Aufzüge, das Sie über vorgeschriebene Grenzen hebt - für Menschen, die Gefühle ausleben und Freude am Leben haben.



andreas zapatinas | design

Andreas Zapatinas is an industrial designer well known for shaping various automobiles mostly for the Fiat, BMW and Alfa Romeo lineup. Recently he is actively designing for Kleemann S.A.

Andreas Zapatinas ist ein Industrie-Designer und bekannt für die Gestaltung von verschiedenen Automobilen, vor allem für Fiat, BMW und Alfa Romeo. Er war vor kurzem aktiv für die Gestaltung der Aufzüge der Firma KLEEMANN tätig.

500 series



T510

300 series



T320

T310

700 series



T710 | Painted Steel Sheet
Mit geformten Paneelen



T711 | Artificial Leather Sheet
Kunstleder



T713 | Wood Veneer
Holzfurnier



T714 TV | Stainless Steel Sheet
with TV Screen
Edelstahl Korn, Spiegel mit Monitor



Future Trend **T710** andreas zapatinas | design

Ceiling

Type: Special Ceiling T710
(Curved Steel Sheet White with hidden light)
Light Type: 2 fluorescent tubes

Walls

Curved Steel Sheet RAL 7032

Shadow Gaps – Door Posts

Stainless Steel Mirror
(Door Posts min 80mm)

Floor

Laminate 37372

Handrail

K2 Stainless Steel Mirror

Mirror

Full Height / Full Width

Car Operating Panel

FPY Stainless Steel Satin with Blue Line

Decke

Decke: Sonderausstattung T710
(Edelstahl Korn mit indirekter Beleuchtung)
Beleuchtung: 2 Leuchtstofflampen

Wände

Mit geformten Paneelen in RAL 7032

Ecken - Türzargen

Edelstahl
(Türzargen min. 80mm)

Fussboden

Laminat 37372

Handlauf

K2 Edelstahl spiegelpoliert

Spiegel

Ganze Höhe / ganze Breite

Kabinentableau

Quertableau FPY Edelstahl Korn mit Blue Line



Future Trend **T714**

andreas zapatinas | design

NEW
DESIGN

Ceiling

Type: Special Ceiling T710
(Curved Steel Sheet White with hidden light)
Light Type: 2 fluorescent tubes

Walls

Stainless Steel Satin

Shadow Gaps– Door Posts

Stainless Steel Mirror
(Door Posts min 80mm)

Floor

Laminate 37372

Handrail

K2 Stainless Steel Sarin

Mirror

Full Height / Full Width

Car Operating Panel

FPY Stainless Steel Satin with Blue Line

Decke

Decke: Sonderausstattung T710
(Edelstahl Korn mit indirekter Beleuchtung)
Beleuchtung: 2 Leuchtstofflampen

Wände

Mit geformten Paneelen aus Edelstahl Korn

Ecken - Türzargen - Edelstahl

Edelstahl spiegelpoliert
(Türzargen min. 80mm)

Fussboden

Laminat 37372

Handlauf

K2 Edelstahl spiegelpoliert

Spiegel

Ganze Höhe / ganze Breite

Kabinentableau

Quertableau FPY Edelstahl Korn mit Blue Line



PATENTED
KLEEMANN



Future Trend **T510** andreas zapatinas | design

Ceiling

Type: Special Ceiling T510
(Steel Sheet with milky plexiglass)
Light Type: 2 fluorescent tubes

Walls

Steel Sheet RAL 2004

Corners - Shadow Gaps – Door Posts

Stainless Steel Mirror (Door Posts min 130mm)

Floor

Special Safety Glass with Stainless
Steel Curves RAL 2004

Handrail

K2 Stainless Steel Mirror

Mirror

Full Height / Full Width

Car Operating Panel

FPY Stainless Steel Satin with Blue Line

Decke

Typ: Decke Sonderausstattung T510
(Stahlblech mit Milch-Plexiglas Abdeckung)
Beleuchtung: 2 Leuchtstofflampen

Wände

Stahlblech (RAL 2004)

Ecken - Schattenfugen - Sockelleisten

Edelstahl spiegelpoliert
(Türzargen min. 130mm)

Fussboden

Sicherheitsglas mit gerundeten Ecken (RAL 2004)

Handlauf

K2 Edelstahl spiegelpoliert

Spiegel

Ganze Höhe / ganze Breite

Kabinentableau

Quertableau FPY Edelstahl Korn mit Blue Line



Future Trend T310

andreas zapatinas | design

Ceiling

Type: Special Ceiling T310
(Curved Steel Sheet White
with hidden light and Blue Lines)
Light Type: 2 fluorescent tubes, 2 Blue Lines,
4 LED Lines

Walls

Curved Steel Sheet V56

Corners – Door Posts

Stainless Steel Mirror (Door Posts min 110mm)

Floor

Artificial Granite Regal White

Handrail

K2 Stainless Steel Mirror

Mirror

Full Height / Full Width

Car Operating Panel

FPY Stainless Steel Satin with Blue Line

Decke

Decke: Sonderausstattung T310
(Geformte Paneele aus weißem Stahlblech
mit indirekter Beleuchtung und Blue Line)
Beleuchtung: 2 Leuchtstofflampen und LEDs

Wände

Mit geformten Paneelen aus Stahlblech V56

Ecken - Türzargen

Edelstahl spiegelpoliert (Türzargen min. 110mm)

Fussboden

Kunstgranit Regal Weiß

Handlauf

K2 Edelstahl spiegelpoliert

Spiegel

Ganze Höhe / ganze Breite

Kabinentableau

Quertableau FPY Edelstahl Korn mit Blue Line



PATENTED
KLEEMANN



Future Trend **T320** andreas zapatinas | design

Ceiling

Type: Special Ceiling T320
(Curved Steel Sheet White with hidden light)
Light Type: 2 fluorescent tubes and LEDs

Walls

Curved Steel Sheet 92YY Dulux

Corners - Door Posts

Stainless Steel Mirror
(Door Posts min 110mm)

Floor

Laminate 37427

Handrail

K2 Stainless Steel Mirror

Mirror

Full Height / Full Width

Car Operating Panel

FPY Stainless Steel Satin with Blue Line

Decke

Decke: Sonderausstattung T320
(Geformte Paneele aus weißem Stahlblech mit indi-
rekter Beleuchtung und Blue Line)
Beleuchtung: 2 Leuchtstofflampen, 4 LEDs

Wände

Mit geformten Paneele aus Stahlblech V56

Ecken - Türzargen

Edelstahl (Türzargen min. 90mm)

Fussboden

Laminat 37427

Handlauf

K2 Edelstahl spiegelpoliert

Spiegel

Ganze Höhe / ganze Breite

Kabinentableau

Quertableau FPY Edelstahl Korn mit Blue Line



Modern Life | Cabins Kabinen

Modern Life

700 series



L710

L720

500 series



L510

L520

L530

300 series



L310

L320

100 series



L110



NEW
DESIGN



Modern Life **L710**

Ceiling

Type: Special Ceiling L710
(with fiber optics and spots)
Material: Stainless Steel Mirror
Light Type: 10 spots and fiber optics

Walls

Combination of Stainless Steel Checks and Special HP
Laminate AB 383

Corners - Shadow Gaps - Skirtings

Inward Curves, Shadow gaps
and Skirtings Stainless Steel Checks

Floor

Artificial Granite Regal Red

Handrail

105 Stainless Steel Mirror

Mirror

Half Height / Full Width

Car Operating Panel

AKC BES Stainless Steel Satin with Blue Line

Decke

Typ: Decke Sonderausstattung L710
(mit Glasfaserlicht und Spots)
Material: Edelstahl spiegelpoliert
"Beleuchtung: 10 Spots und Glasfaserlicht

Wände

Kombination aus Edelstahl-Struktur Karo
und Spezial-Laminat AB 383

Ecken - Schattenfugen - Sockelleisten

Rundförmige Kabinenwandendungen, schattenfugen,
Sockelleisten Edelstahlstruktur Karo

Fussboden

Kunstgranit Regal Rot

Handlauf

105 Edelstahl spiegelpoliert

Spiegel

Halbe Höhe / ganze Breite

Kabinentableau

AKC BES Edelstahl Korn mit Blue Line



Modern Life L720

Ceiling

Type: Special Ceiling L720
(with chandelier L720 and 2 sconces L720)
Material: Stainless Steel Mirror
Light Type: Chandelier L720
and 2 sconces L720

Walls

Special Sheet Deco Line 16 (anthracite)

Corners – Skirtings

Stainless Steel Satin

Floor

Artificial Granite Regal White

Handrail

105 Stainless Steel Satin

Mirror

Full Height / Full Width

Car Operating Panel

AKC BES Stainless Steel Satin with Blue Line

Decke

Typ: Decke Sonderausstattung L720
(mit Glasfaserlicht und Spots)
Material: Edelstahl spiegelpoliert
Beleuchtung: Kronleuchter mit L720
und 2 Wandlampen L720

Wände

Sonderblech Deco Line 16 (anthrazit)

Ecken - Sockelleisten

Edelstahl Korn

Fussboden

Kunstgranit Regal Weiß

Handlauf

105 Edelstahl Korn

Spiegel

Ganze Höhe / ganze Breite

Kabinentableau

AKC BES Edelstahl Korn mit Blue Line





Modern Life **L510**

Ceiling

Type: O15

Material: Stainless Steel Mirror

Light Type: 4 fluorescent tubes

Walls

Yellow Mat 4090 Glass

Corners - Skirtings

Stainless Steel Mirror

Floor

Elastic Black 6801

Handrail

K7 Stainless Steel Mirror

Mirror

Half Height / Full Width

Car Operating Panel

AKC BES Stainless Steel Satin with Blue Line

Decke

Typ: O15

Material: Edelstahl spiegelpoliert

Beleuchtung: 4 Leuchtstofflampen

Wände

Gelbgefärbtes Glas 4090

Ecken - Sockelleisten

Edelstahl, elastischer PVC Boden

Fussboden

Elastisches schwarzes 6801

Handlauf

K7 Edelstahl spiegelpoliert

Spiegel

Halbe Höhe / ganze Breite

Kabinentableau

AKC BES Edelstahl spiegelpoliert mit Blue Line



Modern Life L520

Ceiling

Type: Special Ceiling L520
(Curved Steel Sheet White)

Walls

Material: Combination of Stainless Steel Satin and
Lightened White Glass
Light Type: LED Lines

Corners – Skirtings

Stainless Steel Satin

Floor

Linoleum 6674

Handrail

K7 Stainless Steel Mirror

Mirror

Full Height / Full Width

Car Operating Panel

AKC BES Stainless Steel Satin with Blue Line

Decke

Typ: Sonderausstattung L520
(mit gerundeten Ecken aus Stahl)

Wände

material: Kombination aus Edelstahl Korn und
beleuchtetem weißen Glas.
Beleuchtung: LED Reihenbeleuchtung

Ecken - Sockelleisten

Edelstahl Korn

Fussboden

Linoleum 6674

Handlauf

K7 Edelstahl spiegelpoliert

Spiegel

Ganze Höhe / Ganze Breite

Kabinentableau

AKC BES Edelstahl spiegelpoliert mit Blue Line





Modern Life **L530**

Ceiling

Type: O14
Material: Stainless Steel Mirror
Light Type: 4 fluorescent tubes

Walls

Material: Combination of
Stainless Steel Mirror (Back) and Satin (Sides)

Shadow Gaps - Corners - Skirtings

Stainless Steel Mirror

Floor

Laminate 37372

Handrail

K7 Stainless Steel Mirror

Mirror

Half Height / Full Width

Car Operating Panel

AKC BES Stainless Steel Mirror with Blue Line

Decke

Typ: O14
Material: Edelstahl spiegelpoliert
Beleuchtung: 4 Leuchtstofflampen

Wände

Material: Kombination von Edelstahl spiegelpoliert
(hinten) und Edelstahl Korn (seitlich)

Schattenfugen - Ecken - Sockelleisten

Edelstahl spiegelpoliert

Fussboden

Laminat 37372

Handlauf

K7 Edelstahl spiegelpoliert

Spiegel

Halbe Höhe / ganze Breite

Kabinentableau

AKC BES Edelstahl spiegelpoliert mit Blue Line



Modern Life L310

Ceiling

Type: O10

Material: Stainless Steel Mirror

Light Type: 3 fluorescent tubes

Walls

Material: Stainless Steel Satin

Skirtings

Stainless Steel Satin

Floor

Linoleum 6674

Handrail

K5 Aluminium

Mirror

Full Height / Full Width

Car Operating Panel

SM BA Stainless Steel Satin with Blue Line

Decke

Typ: O10

Material: Edelstahl spiegelpoliert

Beleuchtung: 3 Leuchtstofflampen

Wände

Material: Edelstahl Korn

Sockelleisten

Edelstahl Korn

Fussboden

Linoleum 6674

Handlauf

Typ K5 aus Aluminium

Spiegel

Halbe Höhe / ganze Breite

Kabinentableau

SM BA Edelstahl Korn mit Blue Line





Modern Life **L320**

Ceiling

Type: O55

Material: Stainless Steel Satin and plexiglass

Light Type: 3 fluorescent tubes

Walls

Skinplate PPS13

Skirtings

Skinplate PPS13

Floor

Elastic Anthracite 6727

Handrail

K7 Stainless Steel Mirror

Mirror

Half Height / Full Width

Car Operating Panel

SM BA Stainless Steel Satin with Blue Line

Decke

Typ: O55

Material: Edelstahl Korn und Plexiglas Abdeckung

Beleuchtung: 3 Leuchtstofflampen

Wände

Platalblech PPS13

Sockelleisten

Platalblech PPS13

Fussboden

Elastisch Anthrazit 6727

Handlauf

K7 Edelstahl spiegelpoliert

Spiegel

Ganze Höhe/ halbe Breite

Kabinentableau

SM BA Edelstahl Korn mit Blue Line

Modern Life L110

NEW
DESIGN

Ceiling

Type: Special Ceiling L110 with chandelier L110
Material: White Steel Sheet
Light Type: 4 fluorescent tubes and LED Lines

Walls

Steel Sheet 1013

Corners - Skirtings

Steel Sheet KL.BR.02

Floor

Elastic Black Renault

Handrail

K5 Aluminium

Mirror

Half height / Full width

Car Operating Panel

AKC BES Epoxy Painted KL.BR.02 (buttons BA54K)

Decke

Sonderausstattung Decke typ L110
Material: Stahlblech in weiß
Beleuchtung: 2 Leuchtstofflampen

Wände

Stahlblech RAL 1013

Ecken - Türzargen

Stahlblech KL.BR.02

Fussboden

Noppenbeläge

Handlauf

Typ K5 aus Aluminium

Spiegel

Halbe Höhe / Ganze Breite

Kabinentableau

AKC - BES grundiert KL.BR.02 (Tastertyp BA54K)



Classic Athena | Cabins Kabinen



Classic Athena

700 series



A710



A720

500 series



A510



A520



A530

300 series



A310



A320

100 series



A110



Classic Athena **A710**

Ceiling

Type: Special Ceiling A710 (with two Sconces A710)
Material: Stainless Steel Bronze Mirror
Light Type: 3 fluorescent tubes and two sconces A710

Walls

Special Sheet Leather
Leguan Copper 18

Corners - Skirtings

Inward Curves, Skirtings Stainless Steel Bronze Satin

Floor

Laminate 37427

Handrail

102 Stainless Steel Bronze Mirror

Mirror

Rustic, Full Height / Full Width

Car Operating Panel

AKC BES Stainless Steel Bronze Satin with Blue Line

Decke

Typ: Decke Sonderausstattung A710
(mit zwei Wandleuchten A710)
Material: Edelstahl Bronze spiegelpoliert
Beleuchtung: 3 Leuchtstofflampen
und zwei Wandleuchten A710

Wände

spezielle Lederausstattung Leguan Copper 18

Ecken - Sockelleisten

Rundförmige Kabinenwandendungen,
Sockelleisten Edelstahl Bronze V2A Korn

Fussboden

Laminat 37427

Handlauf

102 Edelstahl Bronze spiegelpoliert

Spiegel

Ganze Höhe/ halbe Breite

Kabinentableau

AKC BES Edelstahl Bronze V2A Korn mit Blue Line



Classic Athena A720

NEW
DESIGN

Ceiling

Type: O7 with 6 spots
Material: Stainless Steel Bronze Mirror
Light Type: 6 spots

Walls

Wallpaper 200046

Corners - Skirtings

Stainless Steel Bronze Mirror

Floor

Ceramic Tiles GP10B

Handrail

103 Stainless Steel Bronze mirror

Mirror

103 Stainless Steel Bronze mirror

Car Operating Panel

AKC BES Stainless Steel Bronze Satin
with Blue Line

Decke

Typ: O7 mit 6 spots
Material: Edelstahl Bronze spiegelpoliert
Beleuchtung: 6 spots

Wände

Wandtapete 200046

Ecken - Sockelleisten

Edelstahl Bronze spiegelpoliert

Fussboden

Keramikfliesen GP10B

Handlauf

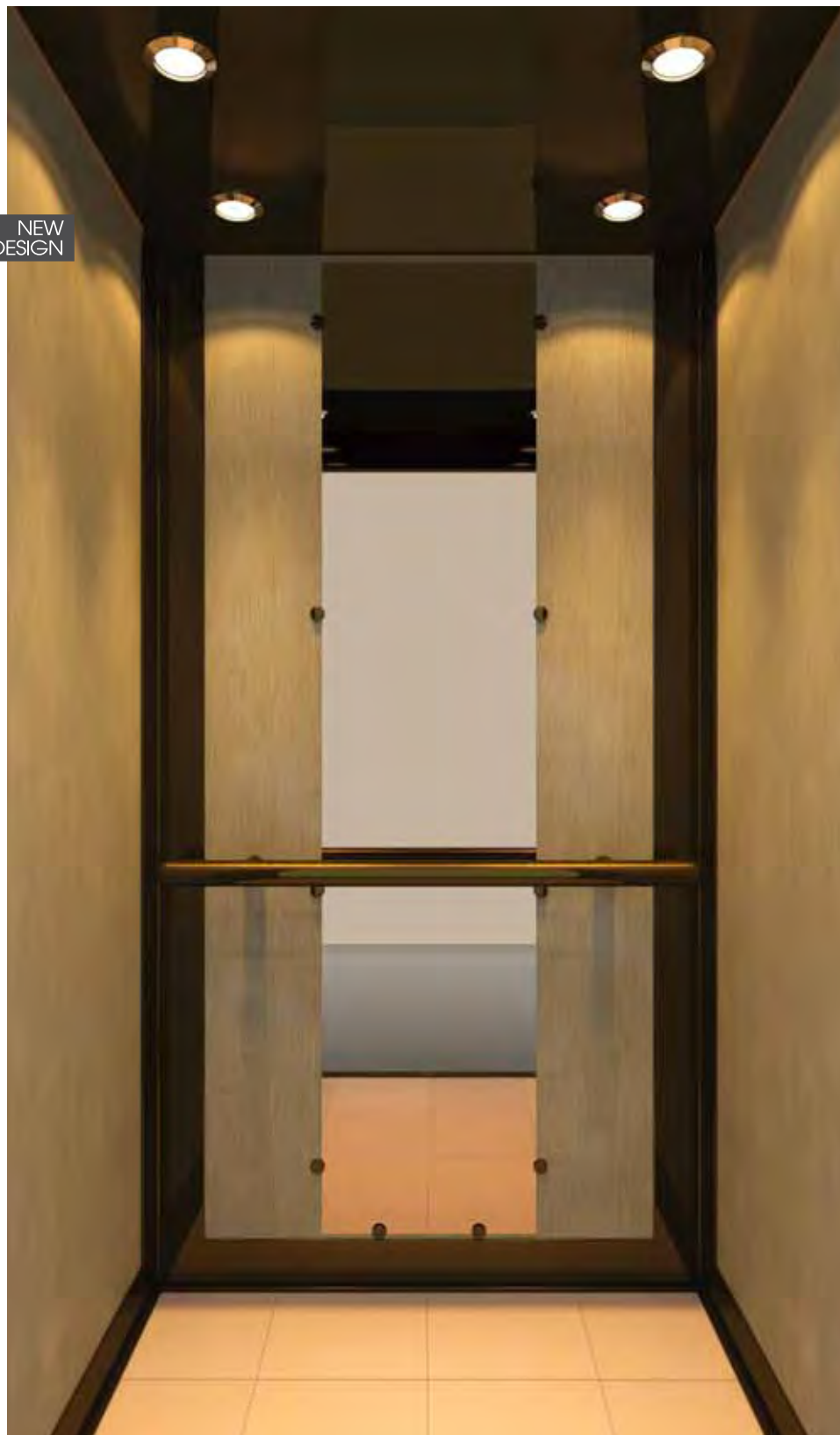
103 Edelstahl Bronze spiegelpoliert

Spiegel

Ganze Höhe/ halbe Breite

Kabinentableau

AKC BES Edelstahl Bronze V2A Korn
mit Blue Line





Classic Athena **A510**

Ceiling

Type: O14

Material: Stainless Steel Mirror

Light Type: 4 fluorescent tubes

Walls

Polished Oak veneer

Shadow Gaps - Skirtings

Stainless Steel Mirror

Floor

Artificial Granite Daino Reale

Handrail

K2 Wooden

Mirror

3/4 Height / Full Width

Car Operating Panel

AKC BES Stainless Steel Mirror with Blue Line

Decke

Typ: O14

Material: Edelstahl spiegelpoliert

Beleuchtung: 4 Leuchtstofflampen

Wände

Polished Oak veneer

Schattenfugen - Sockelleisten

Edelstahl spiegelpoliert

Fussboden

Kunstgranit Daino Reale

Handlauf

K2 - Holz

Spiegel

Ganze Breite / 3/4 Höhe

Kabinentableau

AKC BES Edelstahl spiegelpoliert mit Blue Line



Classic Athena A520

NEW
DESIGN

Ceiling

Type: O3 with plexiglass defuser

Material: Stainless Steel Mirror

Light Type: 2 fluorescent tubes + 4 spots

Walls

Artificial Leather 7004

Corners - Shadow Gaps - Skirtings

Inward Curves, Shadow gaps and Skirtings Stainless

Steel Mirror

Floor

Ceramic Tiles GP5

Handrail

K3 Stainless Steel Mirror

Mirror

Full Height / Full Width

Car Operating Panel

AKC BES Stainless Steel Mirror with Blue Line

Decke

Typ: O3 mit Plexiglas Abdeckung

Material: Edelstahl spiegelpoliert

"Beleuchtung: 2 Leuchtstofflampen + 4 spots

Wände

Kunstleder

Ecken - Schattenfugen - Sockelleisten

Rundförmige Kabinenwandendungen,

schattenfuggen und Sockelleisten

Edelstahl spiegelpoliert

Fussboden

Keramikfliesen GP5

Handlauf

K3 Edelstahl spiegelpoliert

Spiegel

Ganze Höhe/ ganze Breite

Kabinentableau

AKC BES Edelstahl spiegelpoliert mit Blue Line





NEW
DESIGN



Classic Athena **A530**

Ceiling

Type: O3 with milky plexiglass
Material: Stainless Steel Mirror
Light Type: 2 fluorescent tubes + 4 spots

Walls

m. 1785 split panels

Corners - Shadow Gaps - Skirtings

Stainless Steel Mirror

Floor

Ceramic Tiles GP21

Handrail

K7 Stainless Steel Mirror

Mirror

Full Height / Full Width

Car Operating Panel

FPY Stainless Steel Mirror with Blue Line

Decke

Typ: O3 mit Milch-Plexiglas Abdeckung
Material: Edelstahl spiegelpoliert
Beleuchtung: 2 Leuchtstofflampen + 4 spots

Wände

Laminatpaneele m. 1785

Ecken - Schattenfugen - Sockelleisten

Edelstahl spiegelpoliert

Fussboden

Keramikfliesen GP 21

Handlauf

K7 Edelstahl spiegelpoliert

Spiegel

Ganze Höhe/ ganze Breite

Kabinentableau

FPY Edelstahl spiegelpoliert mit Blue Line



Classic Athena **A310**

Ceiling

Type: O55

Material: Stainless Steel Mirror and plexiglass

Light Type: 3 fluorescent tubes

Walls

Laminate (DU) 5610 HG

Corners - Skirtings

Stainless Steel Satin

Floor

Elastic Black 6801

Handrail

K4 Stainless Steel Satin

Mirror

Half Height / Full Width

Car Operating Panel

SM BA Stainless Steel Satin with Blue Line

Decke

Typ: O55

Material: Edelstahl spiegelpoliert und Plexiglas

Abdeckung

Beleuchtung: 3 Leuchtstofflampen

Wände

Laminat (DU) 5610 HG

Ecken - Sockelleisten

Edelstahl Korn

Fussboden

Glatt elastisch 6801 BLACK

Handlauf

K4 Edelstahl Korn

Spiegel

Halbe Höhe/ ganze Breite

Kabinentableau

SM BA Edelstahl Korn mit Blue Line





Classic Athena **A320**

Ceiling

Type: O10
Material: White Steel Sheet
Light Type: 2 fluorescent tubes

Walls

Skinplate A90GTA

Corners - Skirtings

Skinplate PPS93

Floor

Elastic Black 6801

Handrail

K5 Aluminium

Mirror

Half Height / Full Width

Car Operating Panel

SM BA Stainless Steel Satin with Blue Line

Decke

Typ: O10
Material: Stahlblech in Weiß
Beleuchtung: 2 Leuchtstofflampen

Wände

Platalblech A90GTA

Ecken - Sockelleisten

Platalblech PPS93

Fussboden

Glatt elastisch 6801 BLACK

Handlauf

K5 Aluminium

Spiegel

Halbe Höhe / ganze Breite

Kabinentableau

SM BA Edelstahl Korn mit Blue Line



Classic Athena **A110**

NEW
DESIGN

Ceiling

Type: Special Ceiling A110
Material: White Steel Sheet
Light Type: 4 fluorescent tubes

Walls

Steel Sheet RAL 1001

Corners - Skirtings

Steel Sheet 8017

Floor

Elastic Black Renault

Handrail

K5 Aluminium

Mirror

Half height / Full width

Car Operating Panel

AKC BES Epoxy Painted 8017
(buttons BA54K)

Decke

Sonderausstattung Decke typ A110
Material: Stahlblech in Weiß
Beleuchtung: 4 Leuchtstofflampen

Wände

Stahlblech RAL 1001

Ecken - Türzargen

Stahlblech 8017

Fussboden

Noppenbeläge

Handlauf

K5 Aluminium

Spiegel

Halbe Höhe / Ganze Breite

Kabinentableau

AKC BES grundiert 8017
(Tastertyp BA54K)



Panoramic Cabins | **Panorama** Kabinen

Panoramic Cabins | Panorama Kabinen

Square Panoramic
Viereck Panoramakabine



Polygonal Panoramic
Mehrseitige Panoramakabine



Round Panoramic
Runde Panoramakabine



Panoramic Cabins | Panorama Kabinen

Curved Panoramic
Halbkreis Panoramakabine



Mushroom Panoramic
Muschelförmige Panoramakabine



Future Trend Panoramic Cabins | Future Trend Panorama Kabinen

Panoramic T310 One Side

Panorama Kabine T310 mit einem Haupteingang



Panoramic T310 Double Side

Panorama Kabine T310 mit zwei Eingänge (Durchlandung)



Future Trend Panoramic Cabins | Future Trend Panorama Kabinen

Panoramic T710 One Side

Panorama Kabine T710 mit einem Haupteingang



Panoramic T714 Double Side

Panorama Kabine T714 mit zwei Eingänge (Durchlandung)





Future | Doors Türen

Future Automatic Door | Future Automatischen Türen



Automatic Full Glass

Landing / Cabin Door with Blue Line

Schiebetüren aus Vollglas

Schachttür / Kabinentür mit Blue Line

Available in multiple selection of materials
Auswahl in mehreren Größen

Future Semiautomatic Door | **Future** Drehtüren

PATENTED
KLEEMANN

F710 | 4011
Color Farbe



F510 | 9006
Color Farbe



F310 | 7032
Color Farbe



Wide range of colours,
finishing materials
glasses and handrails
to choose from

Breite Palette von Farben,
Innenveredlungsmaterialien
und Handläufe
mit einer Liste
zur Auswahl

Future Folding Doors | **Future** Kabinenfalltür

PATENTED
KLEEMANN

FD710 | Stainless Steel / Painted Stainless Steel
Edelstahl Korn / Grundiert Stahlblech



FD510 | Stainless Steel / Painted Stainless Steel
Edelstahl Korn / Grundiert Stahlblech




FD310 | Stainless Steel / Painted Stainless Steel
Edelstahl Korn / Grundiert Stahlblech



Available in multiple
selection of materials

Auswahl
in mehreren Größen

A smiling woman with blonde hair and blue eyes is sitting on a white sofa. She is wearing a light-colored, short-sleeved top and light-colored pants. She is barefoot and has her hands clasped in front of her. The background shows large windows with white shutters, letting in bright light. The overall atmosphere is bright and airy.

Modern | Doors Türen

Modern Automatic Door | Modern Automatischen Türen



Automatic Big Vision

Landing / Cabin Door with Blue Line

Schiebetüren aus Glass mit Edelstahlrahmen

Schachttür / Kabinentür mit Blue Line

Available in multiple selection of materials
Auswahl in mehreren Größen

Modern Semiautomatic Door | **Modern** Drehtüren

PATENTED
KLEEMANN

M710 | 280
Color Farbe



M510 | 7032
Color Farbe



M310 | 5017
Color Farbe



Wide range of colours,
finishing materials
glasses and handrails
to choose from

Breite Palette von Farben,
Innenveredlungsmaterialien
und Handläufe
mit einer Liste
zur Auswahl

Modern Folding Doors | **Modern** Kabinenfalltür

**PATENTED
KLEEMANN**

FD720 | Stainless Steel / Painted Stainless Steel
Edelstahl Korn / Grundiert Stahlblech



FD520 | Painted Stainless Steel
Grundiert Stahlblech



FD320 | Painted Stainless Steel
Grundiert Stahlblech



Available in multiple
selection of materials

Auswahl
in mehreren Größen



Classic | Doors Türen

Classic Automatic Door | Classic Automatischen Türen



Automatic Stainless Steel

Landing / Cabin Door with Blue Line

Schiebetüren aus Edelstahl Korn

Schachttür / Kabinentür mit Blue Line

Available in multiple selection of materials
Auswahl in mehreren Größen

Classic Semiautomatic Door | Classic Drehtüren

C710 | Wooden
Holz



C520 | 7032
Color Farbe



C310 | DL92
Skinplate Platalblech



Wide range of colours,
finishing materials
glasses and handrails
to choose from

Breite Palette von Farben,
Innenveredlungsmaterialien
und Handläufe
mit einer Liste
zur Auswahl

Classic Folding Doors | **Classic** Kabinenfalltür

PATENTED
KLEEMANN

FD730

Stainless Steel or Aluminium and Glass
Edelstahl Korn oder Aluminium und Glass



FD530

Stainless Steel / Painted Stainless Steel
Edelstahl / Grundiert Stahlblech



FD330

Skinplate
Platblech



Knobs - Handles for Semiautomatic Doors **Knöpfe - Griffe** für Drehtüren



A1
Satin / Gold / Bronze



A2
Satin / Gold / Bronze



A3



A4



B1
Satin / Gold



B2



B3
Satin / Gold / Bronze



B4
Satin / Gold



B5
Satin / Gold



C2

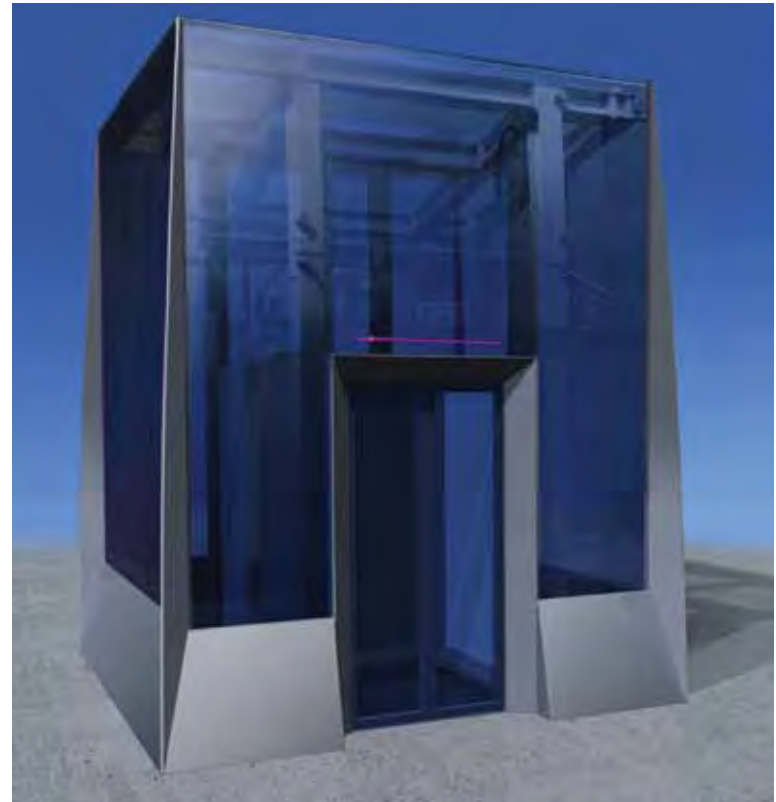
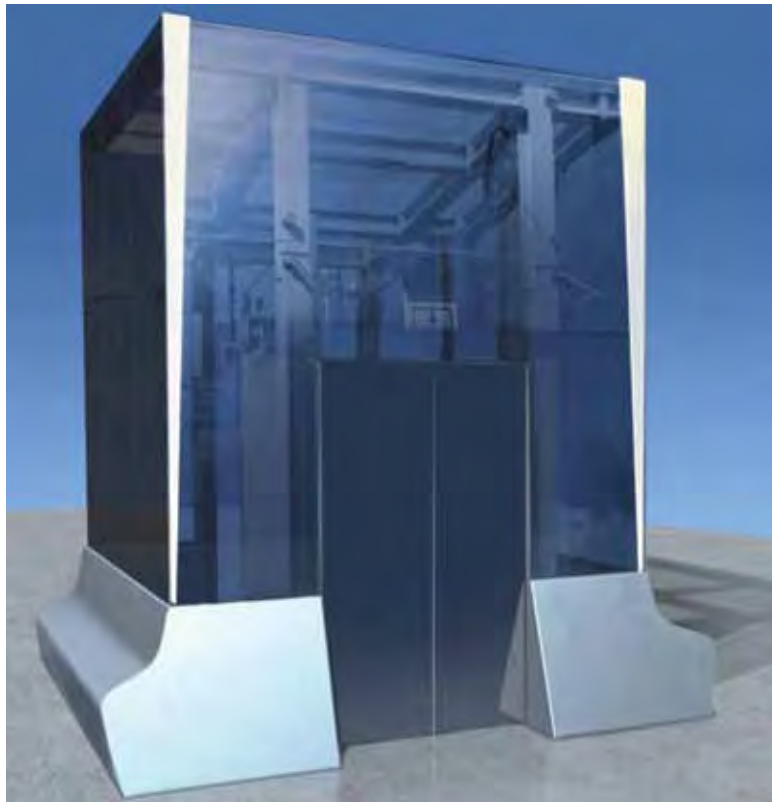
Special Constructions | Sonderanfertigungen

Outdoor Shaft Constructions

Special outdoor shaft constructions for heavy traffic areas such as public transport stations and commercial centers

Schachtkonstruktionen für den Außenbereich

Sonder-Schachtkonstruktionen für den Einsatz in hochfrequentierten Außenbereichen, wie z.B. Bahnhöfen oder Geschäftszentren.



Special Constructions | Sonderanfertigungen

Full Depth Landing Architraves

The full depth Landing Architraves by KLEEMANN provide an excellent combination between the building interior and the landing entrance. It highlights and upgrades the lift entrance on every floor, in an appropriate form and way for the internal architecture / aesthetics. Available in multiple selection of materials.

Türleibungsportale

Die KLEEMANN Türleibungsportale verbinden auf perfekte Art den Kabinenzugang mit dem Interieur des Gebäudes. Sie werten jeden Zugang optisch auf und passen sich hervorragend an die Innenarchitektur des Gebäudes an. Sie sind in verschiedensten Materialien verfügbar.





Operating Panels | Bedientableaus

Surface Mounted COP's | Aufgesetzte Kabinentableaus COPs

AKC SM BEST XX*



**AKC-SM-BA
BLUE LINE XX***



(X) 414 mm x (Z) 50 mm x (Y) 2150 mm (X) 225mm x (Y) 1100 mm

Surface mounted KLEEMANN COPs, standard type or customized to the car specific dimensions.

Any type of push button or floor position indicator (display) is available

*XX: the number of push buttons recesses

Dimension: (X) Width x (Z) Depth x (Y) Height

Aufgesetzte COPs von Kleemann Standardausführung oder angepasst an spezielle Kabinenabmessung

Aufgesetzte Kabinentableaus können mit alle Taster- und Anzeigeelementen ausgestattet werden.

*XX: Anzahl der Durchbrüche in der Frontplatte

Abmessungen: (X) Breite x (Z) Diepte x (Y) Höhe

SM BA XX*



SM BAU XX*



(X) 220 mm x (Z) 25 mm x (Y) 1000 mm

Horizontal COP's | Pultableaus COPs

Satin or mirror stainless steel faceplates

Special stainless steel faceplates available upon request

Dimension: (X) Width x (Z) Depth x (Y) Height

Frontplatten in Edelstahl geschliffen K240 oder Spiegelpoliert

Weitere Oberfläche auf Anfrage

Abmessungen: (X) Breite x (Z) Tiefe x (Y) Höhe

NPY 1000



(X) 586 mm x (Z) 132 mm x (Y) 157 mm

NPY 500



(X) 1050 mm x (Z) 132 mm x (Y) 157 mm

FPY-1000 BLUE LINE



Standard Fixation COP's

Kabineenteblaus mit Standardbefestigung COP's

AKC BES

**AKC BES
BLUE LINE XX***



**AKC BES
XX***



**AKC BES L
XX***



**AKC BES TL
XX***



**AKC BES T
XX***



Dimension / Abmessungen:
(X) 200 mm x (Y) 2000 mm

800 mm

Any type of push button or floor position indicator (display) is available

*XX: the number of push buttons recesses

Dimension: (X) Width x (Y) Height

Aufgesetzte Kabinentableaus können mit alle Taster- und Anzeigeelementen ausgestattet werden.

*XX: Anzahl der Durchbrüche in der Frontplatte

Abmessungen: (X) Breite x (Y) Höhe

Standard Fixation COP's

Kabineentebaus mit Standardbefestigung COPs

AKC

AKC HBT
XX*



AKC
XX*



AKC HB
XX*



Standard Fixation COP's

(X) Width x (Y) Height

Type	Number of Push buttons recesses	Faceplate Dimensions (W x Y)	Embedded Box Aperture Dimensions
AKC: Cops without embedded box and telephone box	4 to 10 12 to 14	200 x 615 200 x 760	585 x 170 730 x 170
AKC HB: Cops with embedded box, without telephone box	4 to 18 10 to 16 18 to 22	200 x 710 200 x 880 200 x 1050	660 x 170 825 x 170 995 x 170
AKC HBT: Cops with embedded box and telephone box	4 to 18 10 to 16	200 x 880 200 x 1050	825 x 170 995 x 170

Any type of push button or floor position indicator (display) is available

*XX: the number of push buttons recesses

Kabineentebaus mit Standardbefestigung COPs

(X) Breite x (Y) Höhe

Type	Anzahl der Durchbrüche	Abmessungen der Frontplatte (Y x X)	Abmessungen des Durchbrüche
AKC: Kabinentableaus ohne schachtseitige Abdeckung, Ohne Telefonbox	4 - 10 12 - 14	200 x 615 200 x 760	585 x 170 730 x 170
AKC HB: Kabinentableaus mit schachtseitige Abdeckung, Ohne Telefonbox	4 - 18 10 - 16 18 - 22	200 x 710 200 x 880 200 x 1050	660 x 170 825 x 170 995 x 170
AKC HBT: Kabinentableaus mit schachtseitige Abdeckung und Telefonbox	4 - 8 10 - 16	200 x 880 200 x 1050	825 x 170 995 x 170

Aufgesetzte Kabinentableaus können mit alle Taster- und Anzeigeelementen ausgestattet werden.

*XX: Anzahl der Durchbrüche in der Frontplatte

Surface Mounted LOP's

Aufgesetzte Etagentableaus LOPs

AKL SMQR

Dimension / Abmessungen:
(X) 92 mm x (Z) 20 mm x (Y) 230 mm

SMQR 300A



SMQR 600



SMQR 501AD



SMQR 601AD



SMQR 500SC



SMQR 600SC



SMQR 500DM



SMQR 600DM



Detailed View No need for aperture

Explosionsabbildung

Kein Tableausschnitt erforderlich aperture

Satin or mirror stainless steel faceplates

Special stainless steel faceplates available upon request. Order specifications should include the type of push buttons and displays

Dimension: (X) Width x (Z) Depth x (Y) Height

Frontplatten in Edelstahl geschliffen K240 oder Spiegelpoliert

Weitere Oberfläche auf Antrag

Abmessungen: (X) Breite x (Z) Tiefe x (Y) Höhe

Surface Mounted LOP's

Aufgesetzte Etagentableaus LOPs

SMSC

Dimension / Abmessungen:
(X) 92 mm x (Z) 20 mm x (Y) 230 mm

Dimension / Abmessungen:
(X) 150 mm x (Y) 230 mm

SMSC 500DM



SMSC 501AD



SMSC 600



SMSC 300A



SMSC E



Satin or mirror stainless steel faceplates

Special stainless steel faceplates available upon request. Order specifications should include the type of push buttons and displays

Dimension: (X) Width x (Z) Depth x (Y) Height

Frontplatten in Edelstahl geschliffen K240 oder Spiegelpoliert

Weitere Oberfläche auf Anfrag

Abmessungen: (X) Breite x (Z) Diepte x (Y) Höhe

Standard Fixation LOP's

Kabineenteblaus mit Standardbefestigung

AKL

AKL005



AKL102



AKL103



(X) 85 mm x (Y) 230 mm

AKL055



AKL057



(X) 150 mm x (Y) 285 mm

AKL003



AKL101



(X) 85 mm x (Y) 180 mm

AKL241

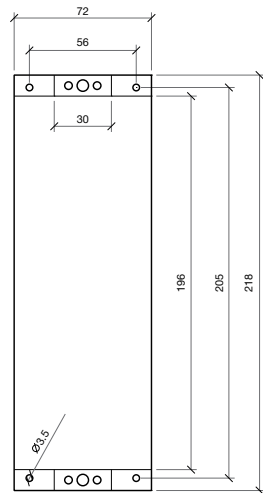


AKL242

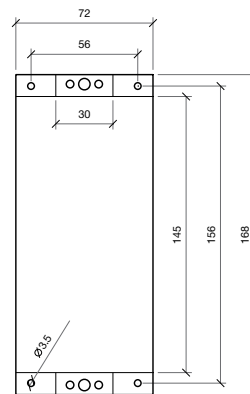


(X) 210 mm x (Y) 250 mm

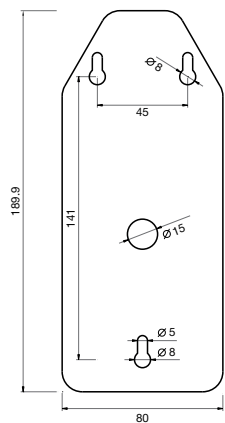
Embedded Boxes for LOP's | Befestigungspunkte Aussparungen für Etagentableaus



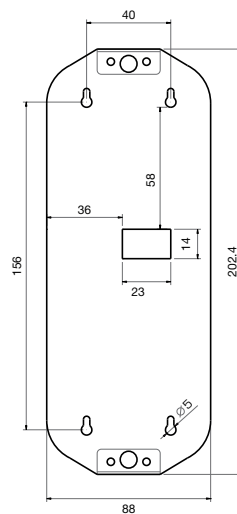
AKL005
AKL102
AKL103 / Compact



AKL003
AKL101



AMAUS



SMQR / SMSC

For detailed drawings please
contact KLEEMANN
Exports Department

Für detaillierte
Tableauzeichnungen bitte die
Verkaufsabteilung kontaktieren

Surface Mounted Indicators | Etagenstandsanzeigen

SM | WPY | SMQR

SM910VL



(X) 200 mm x (Z) 40 mm x (Y) 135 mm

SM908SA



(X) 145 mm x (Z) 20 mm x (Y) 90 mm

WPY910VL



With Inclined Faceplate

Mit geneigter Anzeige (X) 200 mm x (Z) 117 mm x (Y) 175 mm

SMQR907



(X) 92 mm x (Z) 20 mm x (Y) 230 mm

SMQR907G



SMQR911SCA



SMQR911DM



SMQR911DMG*



Dimension:
(X) Width x (Z) Depth x (Y) Height
For non standard coloured displays
delivery time and price upon request

SMQR905G



(X) 230 mm x (Z) 20 mm x (Y) 92 mm

SMQR909SCG



SMQR909DMA



Abmessungen:
(X) Breite x (Z) Tiefe x (Y) Höhe
Anzeigen und Quittierungen
in vom Standard abweichenden
Farben auf Anfrage

Push Buttons | Tasterelemente

BLUE LINE



KLH42R
Ø 35 mm



KLH42Q
(X) 35 mm x (Y) 35 mm

FMQ



(X) 36 mm x (Y) 36 mm

FMR



Ø 35 mm

HMG50



Ø 35 mm



HMG4



Ø 35 mm

NSK60



(X) 54 mm x (Y) 65 mm

MT42 by Schaefer



(X) 30 mm x (Y) 30 mm

BA54K



(X) 48 mm x (Y) 38 mm

Type	Blue Line	FMQ	FMR	MT42	HMG4	NSK60	HMG50	BA54K
Shape	□ ○	□	○	□	○	□	○	○
Tactile	✓	✓	✓	✓	✓	✓	✓	✓
Satin St/St or Mirror St/St	✓	✓	✓	✓	✓	✓	✓	✓
EN 81.70	✓	✓	✓	✓	—	—	—	✓
Braille	—	Upon Request		✓	Upon Request	—	—	—

Dimension: (X) Width x (Z) Depth x (Y) Height

Key Switches Schlüsselschalter



Standard Type
Standard Typ



Schaefer Type
Schäfer Typ

Type	Blue Line	FMQ	FMR	MT42	HMG4	NSK60	HMG50	BA54K
Form	□ ○	□	○	□	○	□	○	○
Taktil	✓	✓	✓	✓	✓	✓	✓	✓
Edelstahl Korn oder Spiegelpoliert	✓	✓	✓	✓	✓	✓	✓	✓
EN 81.70	✓	✓	✓	✓	—	—	—	✓
Blindenschrift	—	Auf Anfrage		✓	Auf Anfrage	—	—	—

Abmessungen: (X) Breite x (Z) Diepte x (Y) Höhe

Displays | Anzeigen

**DM212
DOTD**



(X) 46 mm x (Y) 39 mm

**SCAMD
SEG-D**



(X) 46 mm x (Y) 44 mm

LISATYPE



(X) 96 mm x (Y) 63 mm

LCD



(X) 115 mm x (Y) 65 mm

Model	Supply Voltage	Arrows		Input Signal Coding			Input Signal Voltage Level		
		Constant	Scrolled Segments	BCD	Demical	Serial (BUS)	12V DC or 0V DC	24V DC or 0V DC	Serial (BUS)
SC27	24V DC	—	—	✓	—	—	—	24V DC	—
7segments	24V DC	✓	—	✓	✓	—	—	✓	—
7segments	12V DC	✓	—	✓	✓	—	✓	—	—
Dot Matrix	24V DC	—	✓	✓	✓	—	—	✓	—
Dot Matrix	12V DC	—	✓	✓	✓	—	✓	—	—
LCD	24V DC	—	✓	✓	—	—	—	✓	—
LISATYPE	24V DC	—	✓	—	—	✓	—	—	✓

Dimension: (X) Width x (Z) Depth x (Y) Height

Order specifications should include displays with special features

Typ	Spannung	Fahrtrichtungsanzeige		Code des Eingangssignals			Spannung des Eingangssignals		
		Stehende Zeichen	Laufzeichen	Demical	Demical	Serial (BUS)	12V DC oder 0V DC	24V DC oder 0V DC	Serial (BUS)
SC27	24V DC	—	—	✓	—	—	—	24V DC	—
7-Segment	24V DC	✓	—	✓	✓	—	—	✓	—
7-Segment	12V DC	✓	—	✓	✓	—	✓	—	—
Punkt-Matrix	24V DC	—	✓	✓	✓	—	—	✓	—
Punkt-Matrix	12V DC	—	✓	✓	✓	—	✓	—	—
LCD	24V DC	—	✓	✓	—	—	—	✓	—
TYP LISA	24V DC	—	✓	—	—	✓	—	—	✓

Abmessungen: (X) Breite x (Z) Diepte x (Y) Höhe

Bei Anfragen und Bestellungen bitte den gewünschten Typ der Anzeige angeben.

Cabin Interior Materials | **Innenausstattung** Materialien für Kabinen

Ceilings | Decken



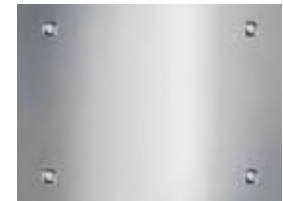
O1



O3



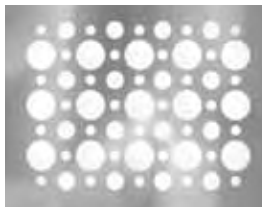
O55



O7



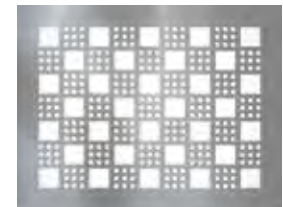
O10



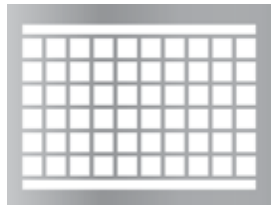
O11



O12



O13



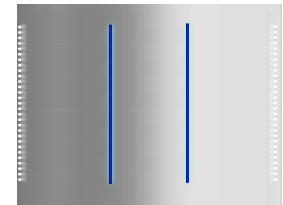
O14



O15



Special T320



Special T310

Interior Materials Walls

Painted Steel Sheet

Innenausstattung Materialien Wände

Lackiertes Stahlblech

Future Trend



Interior Materials Walls | Innenausstattung Materialien Wände

Modern Life

HP Laminates HP Laminate



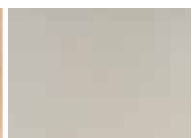
(Puri) 5000



(Puri) 5646



(Puri) 9975



(Arpa) 1869



(Arpa) 2541



(Du) 1715VV



AB 1047 Fiber



AB 387



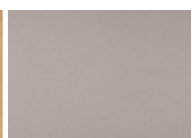
AB 1521



AB 659



AB 383



DU 8110

Stainless Steel Edelstahl



Satin



Mirror



Blue Satin



B/A Linen



12 LG



Checks

Glass Glas



Yellow Mat 4090



Orange Mat 504090



Red Mat



PS YB9 (Green)



PS BM15 (Blue)



Mat (White)

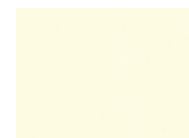
Skinplates Platal



DL 41



DL1



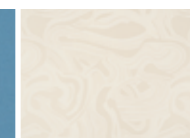
A90 GTA



F12 PPS

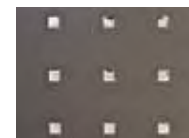


B13



PPS13

Special Sheets Spezialpaneele



469/370



622 A



News 07 22



Structure Line 19

Interior Materials Floors | Innenausstattung Materialien Fussböden

Modern Life

Rubber Floors Noppenbeläge



Black 6801



Grey



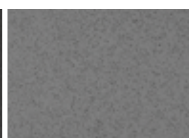
Brown



Beige

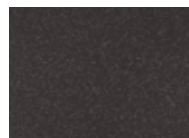


Anthracite 6727



Griffon 6768

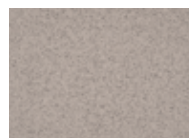
Ceramic Tiles Keramikfliesen



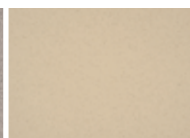
Nero



GP10b



GP10



GP21



Colorado

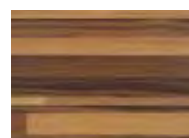
Floor Laminate Laminat



2221



3127



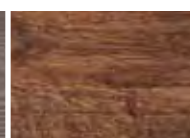
2572



3126



37372



2616



3124



3121



37427



Bliss Art 2936

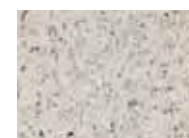
Artificial Granites Kunstgranit



Regal Pink



Regal Beige



Regal White



Regal Red



Regal Black

Interior Materials Walls | Innenausstattung Materialien Wände

Classic Athena

HP Laminates HP Laminate



(Du) 5610 HG



(Du) 5372 HG



(Du) 5410 SO



(AB) 1306 HG



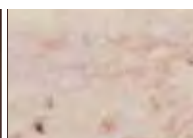
(Du) 7401 HG



(Du) 6254 HG



AB 313



AB 580

Wallpapers Wandtapete



Cingue Terre 260007



Cingue Terre 260002



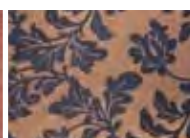
Medeteraneo 180004



Architexture 6363



Architexture 6336B



Architexture 6325F

Artificial Leather Kunstleder



7004



Croco 3



Gloss 5



Zero 2



Bowling 2215



Bowling 2300

Special Sheets Spezialpaneele



Leguan Copper 18



Leguan Silver
Leather Line

Skinplates Platal



AB 626



AB 641



DL 41



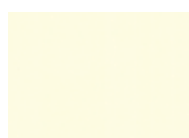
DL 1



AB 621



AB 1321



A90 GTA



F12 PPS

Fire Rated Laminates Fire Rated Laminate



(AB) 1133 SO



(AB) 1643 FL

Special Split Panels Spezialpaneele



m 1785



828



827

Interior Materials Floors | Innenausstattung Materialien Fussböden **Classic Athena**

Rubber Floors Noppenbeläge



6674

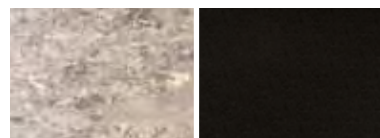
6603

Ceramic Tiles Keramikfliesen



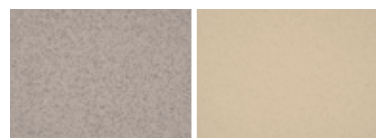
Nero

GP10b



6602

Renault Black



GP10

GP21



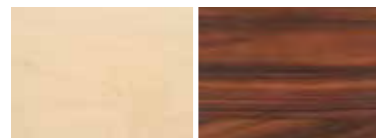
Brown

Beige



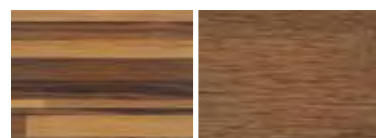
Colorado

Floor Laminate Laminat für Fussböden



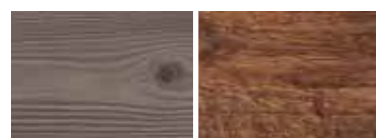
2221

3127



2572

3126



37372

2616



3124

3121



37427

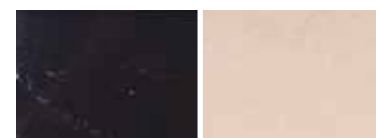
Bliss Art 2936

Artificial Granites Kunstgranit



Crema

Greek Pentelikon



Nero Markuinia

Rosa Portogallo



Daino Realle



John Pelitidis
(BE Mechanical, I.E.Aust)

+61 438 568 238
john@godshine.com.au
www.godshine.com.au



HEAD OFFICES - EXPORT SALES

Kilkis Industrial Area, PO Box 25, Kilkis, Greece,
Tel.: +30 23410 38 100, Fax: +30 23410 38 200
e-mail: headoffice@kleemann.gr

www.kleemannlifts.com

VERTRIEBSBÜRO KLEEMANN S.A. DEUTSCHLAND

Vertriebsbüro Bochum, Harpener Heide 14, D-44805 Bochum,
Tel. : +49 (0) 234 95 08 24 60, 61, 72 Fax.:+49 (0) 234 95 08 25 71
e-mail: uneuber@kleemannlifts.de, uheukeroth@kleemannlifts.de, cpapenheim@kleemannlifts.de

SITZ DER GESELLSCHAFT

Industriegebiet, P.O. BOX 25, 61 100 Kilkis, Griechenland,
Tel. +30 23410 38160, Fax. : +30 2341038149, e-mail : exports@kleemann.gr

www.kleemannlifts.de

KLEEMANN is not responsible for any typing errors
Photos may differ slightly in appearance from reality
Materials may change without any prior notice

KLEEMANN ist für jegliche Schreibfehler nicht
verantwortlich. Abweichungen der Abgebildeten
Produkte zum Original sind möglich

Copyright © Kleemann



www.kleemannlifts.com | www.kleemannlifts.de